

# PRODUKT- INFORMATIONEN

- Maßanfertigung, praktisch jede Form möglich
- „Supersoft“ Oberflächen

## FARBEN



Granit Hellgrau



Granit Dark Cloud



Travertin

Mikrofasen-Profil

### Sichtkantenausführung 30 mm

Das serienmäßige Mikrofasen-Profil kann gegen Aufpreis durch ein Segment-Profil ersetzt werden - siehe unten.

## PRODUKT & FORMAT

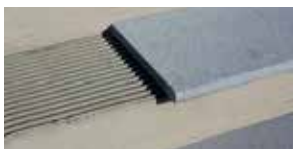
	Preis-einh.	Gewicht Einh./kg	Lieferzeit		Hellgrau, Dark Cloud		Travertin		
			WN	SM	Exkl. Mwst.	Inkl. Mwst.	Exkl. Mwst.	Inkl. Mwst.	
<b>STUFENPLATTE</b> Länge bis 200 cm, Breite bis 40 cm <small>Mindestverrechnungseinheit: 0,50 lfm pro Stück</small>	RECHTECK	lfm	bis 34	B2	B3	132,50	<b>159,00</b>	149,00	<b>178,80</b>
<b>VERBLENDSTREIFEN</b> Länge bis 200 cm, Breite bis 20 cm <small>Mindestverrechnungseinheit: 0,50 lfm pro Stück</small>	RECHTECK	lfm	bis 17	B2	B3	98,00	<b>117,60</b>	105,00	<b>126,00</b>
<b>STUFEN- / PODESTPLATTE</b> Länge bis 200 cm, Breite bis 75 cm <small>Mindestverrechnungseinheit: 0,50 m² pro Stück</small>	<b>SONDERFORM „ECKIG“</b>	m²	83	B2	B3	291,00	<b>349,20</b>	324,00	<b>388,80</b>
	<b>SONDERFORM „RUND“</b>	m²	83	B2	B3	405,00	<b>486,00</b>	458,00	<b>549,60</b>
<b>SICHTKANTE mit SEGMENT-PROFIL</b>		Segment-Profil		Aufpreis pro Laufmeter		B2	B3	38,50	<b>46,20</b>

## PASSENDES VERLEGEMATERIAL

	Preis-einh.	Gew. in kg	Lieferzeit		Exkl. Mwst.	Inkl. Mwst.
			WN	SM		
<b>NATURSTEIN-KLEBER PLUS</b>	Sack	25	L	L	41,50	<b>49,80</b>
<b>DEHNFUGE</b> Weißgrau, Steingrau, Dunkelgrau, Weiß, Beige	Kartusche	0,3	L	L	8,30	<b>9,96</b>
<b>FUGENMÖRTEL BEIGE</b>	Sack	25	L	L	38,00	<b>45,60</b>
<b>FUGENVERGÜTUNG (-Anmachwasser)</b>	Kanister	5	L	L	15,50	<b>18,60</b>

## FÜR DIE, BEI NATURSTEIN UNUMGÄNGLICHE VORBEHANDLUNG UND PFLEGE

<b>NEU!</b> REINIGUNG und PFLEGE	Lieferzeit		Exkl. Mwst.	Inkl. Mwst.
	WN	SM		
Umfangreiches Sortiment von der Basisreinigung, Vorbehandlung, Imprägnierung bis zur Pflege.	L	B1	Siehe Seite 208	



**i** Stufenplatten in Naturstein-Oberflächen immer vollflächig mit Zahnpachtel (Zahnung 10 mm) verlegen. Alle Stoßfugen sind mit Dehnfuge elastisch auszubilden, ebenso alle Anschlussfugen.

**Die Technik zu Exklusiv-Stufen finden Sie auf unserer Homepage.**

Bitte beachten Sie, die bei jeder Lieferung beige-packte Verlegeanleitung.



## EXKLUSIV BEI HÄUSLER



siehe Seite 212



siehe Seite 215



siehe Seite 216



Stufenplatten in Travertin



„QR-Code scannen und mehr entdecken“